

Serviço de Imunoalergologia:

Quem somos e que doenças tratamos?

Urticária / Angioedema:

Placas avermelhadas na pele, pruriginosas, bem circunscritas e migratórias, que podem ou não associar-se a angioedema / inchaço.



⇒ **Imunodeficiências primárias**

Infeções repetidas e/ou infeções graves/invasivas (p.ex. osteomielite, meningite, septicemia)

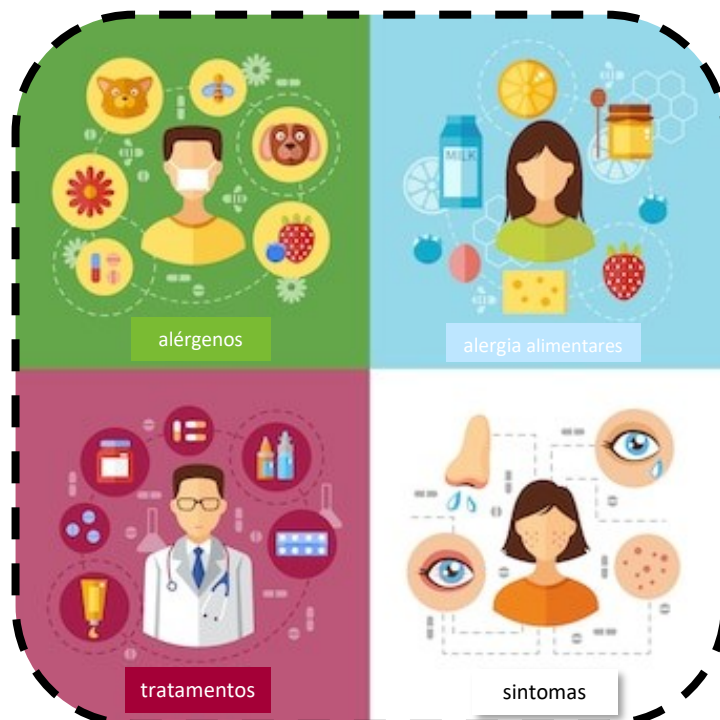
Necessidade de antibiótico endovenoso para resolução das infeções;

Deve suspeitar-se de **alergia alimentar, medicamentosa, a insetos ou látex** quando ocorre algum dos seguintes sintomas, após a exposição/ingestão, respetivamente de, alimentos, fármacos, picada de insetos ou látex:

- Sintomas cutâneos (urticária, angioedema)
- Sintomas respiratórios (asma e/ou rinite e/ou conjuntivite)
- Sintomas cardiovasculares (tonturas / desmaio, palidez ou pele azulada)
- Sintomas gastrointestinais (vómitos, diarreia, náuseas, dor de barriga...)

Nas reações de **Anafilaxia** há envolvimento multisistémico, com ocorrência simultânea de sintomas em mais do que um dos sistemas referidos. Estas são reações graves e potencialmente fatais.

Nota: As informações contidas no folheto são complementares às fornecidas pelos profissionais de saúde e em nenhuma situação as substitui.



Elaborado por: Serviço de Imunoalergologia

Composição: Serviço de RP e Comunicação

Julho de 2023



Serviço de Imunoalergologia:

Quem somos e que doenças tratamos?



QUEM SOMOS ?

A **Imunoalergologia** é a Especialidade Médica que se dedica à prevenção, diagnóstico e tratamento das doenças alérgicas e das que comprometem o sistema imunitário;

Em Portugal, constituiu-se como Especialidade Médica em 1984;

Esta Especialidade privilegia uma abordagem multidisciplinar do doente e segue doentes de todos os grupos etários, desde crianças a idosos, uma vez que as patologias do foro Imunoalergológico, habitualmente crónicas, podem começar em qualquer idade.

Atualmente o Serviço de Imunoalergologia do HDES, é constituído por 3 médicos Imunoalergologistas:

- Dr. Rodrigo Rodrigues Alves
(Diretor de Serviço)
- Dra. Ana Sofia Moreira
- Dr. Miguel Paiva



QUE DOENÇAS TRATAMOS?

A Especialidade de Imunoalergologia é responsável pelo seguimento e tratamento de diversas patologias, de entre as quais se destacam:

- Asma
- Rinite / Rinossinusite
- Conjuntivite
- Alergia cutânea:
 - Dermatite atópica
 - Dermatite de contacto
 - Urticária
 - Angioedema
- Imunodeficiências Primárias
- Alergia alimentar
- Alergia a medicamentos
- Alergia a veneno insetos
- Alergia ao látex
- Anafilaxia / choque anafilático



QUAIS OS PRINCIPAIS SINTOMAS DAS DOENÇAS ALÉRGICAS?

⇒ Asma

Falta de ar, chiadeira/pieira, tosse e/ou aperto no peito.



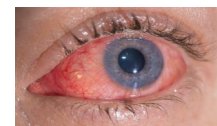
⇒ Rinite / Rinossinusite

Obstrução nasal, espirros, comichão no nariz, corrimento nasal, dor facial e/ou alteração do olfato;



⇒ Conjuntivite

Comichão/ardor nos olhos, lacrimejo e/ou olho-vermelho.



⇒ Alergia cutânea

Dermatite atópica: Ocorre principalmente em crianças e origina comichão/prurido associado a sinais como vermelhidão, secura, exsudação e descamação da pele em locais característicos, que variam consoante a idade (até aos 2 anos atinge mais a cabeça e regiões extensoras dos membros e a partir dos 2 anos, as regiões flexoras dos membros - atrás dos joelhos e na frente dos cotovelos, pálpebras e região peri-bucal)



Dermatite de contacto alérgica/irritativa:

Vermelhidão, vesículas com exsudação e prurido em zonas da pele que contactam repetidamente com os alérgenos causais;

